

CASO CLÍNICO

Cirugía guiada con provisionalización inmediata en arcada completa con ioConnect



ANTES DE LA CIRUGÍA

Situación inicial

Paciente de 75 años no fumador, ASA tipo II, con desgaste notable en sector anteroinferior y pérdida de dimensión vertical por edentulismo parcial del sector posteroinferior.

DURANTE LA CIRUGÍA

Tratamiento

Extracción de las piezas inferiores para rehabilitación fija con circonio monolítico sobre 6 implantes dentales Alpha-Bio guiados. Colocación de carga inmediata el mismo día de la cirugía; diseñada y fabricada con flujo digital, mediante el software Dental System (3 Shape).



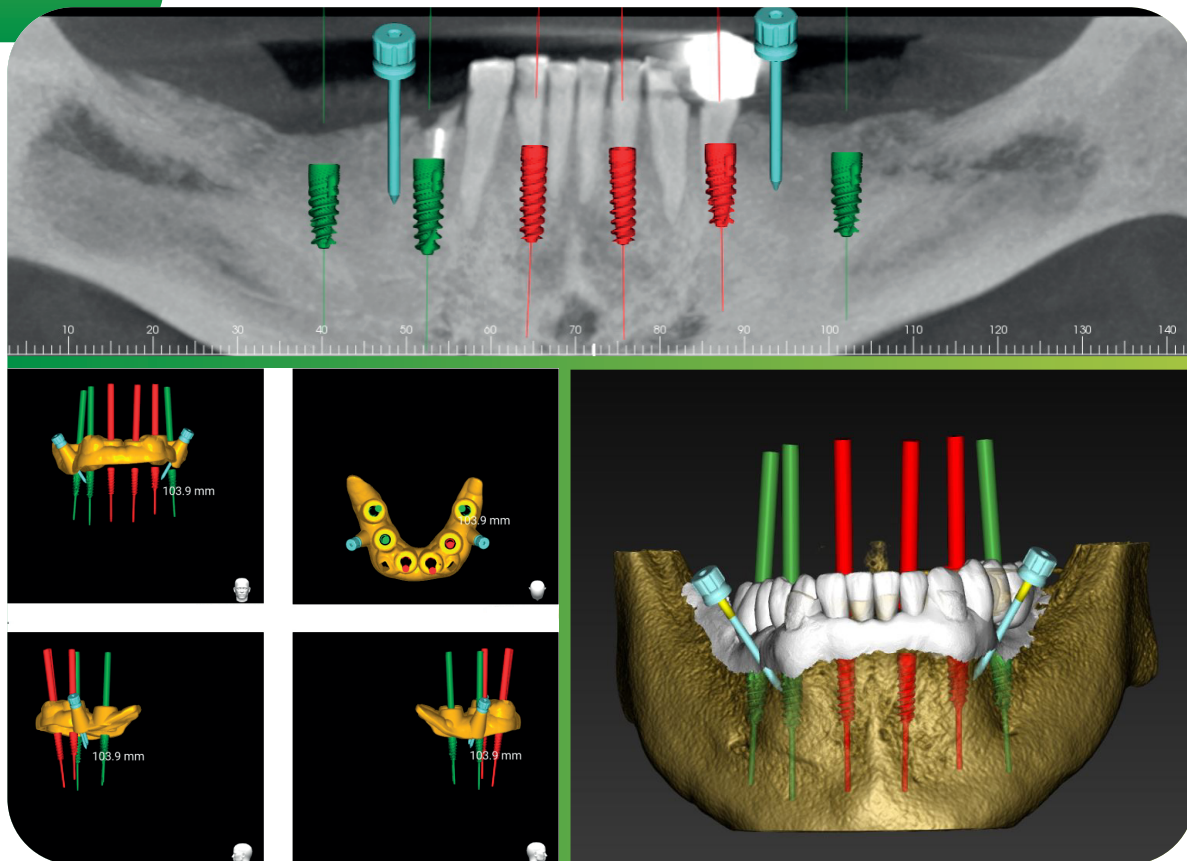
Dr. Juan Ballesteros

Experto en implantología digital, periodoncia y estética dental

Planificación del caso

Diseño y planificación de la cirugía guiada, mediante el software Real Guide, seleccionando características y posición de los implantes dentales Alpha-Bio, teniendo en cuenta el pre-diseño de los provisionales, para la correcta ubicación de los implantes y la posterior fabricación de la férula de cirugía guiada.

Se decide mantener 3.3 y 4.3 para estabilización de la férula guiada, durante la cirugía.



Férula guiada con SprintRay

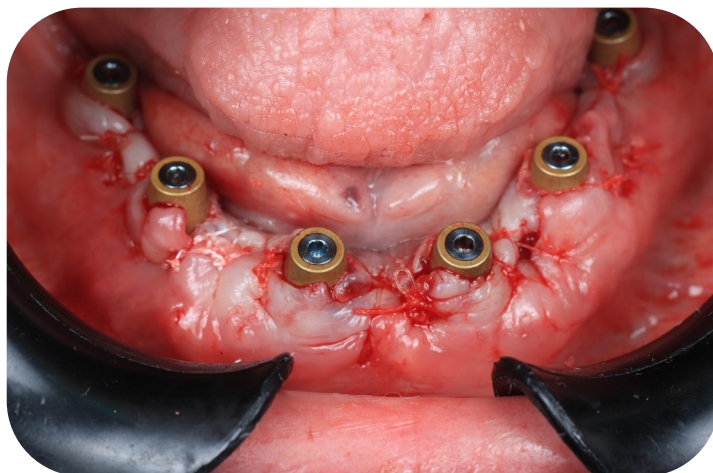
Fabricación de férula guiada dentosoportada sin anillas, impresa con SprintRay Pro 2 , con la resina Surgical Guide 3 (Sprint Ray) y colocación en boca.



Escaneo de los pilares Tissue Shaper de ioConnect

Tras realizar la colocación de los implantes guiados Alpha-Bio CHC y MultiNeO en las posiciones 3.2, 3.4, 3.6 4.2, 4.4 y 4.6, realizamos un primer escaneo manteniendo las piezas 3.3 y 4.3, con los pilares de cicatrización colocados sobre los implantes, este escaneo se empleará para tener la referencia intermaxilar y la dimensión vertical del paciente antes de la cirugía.

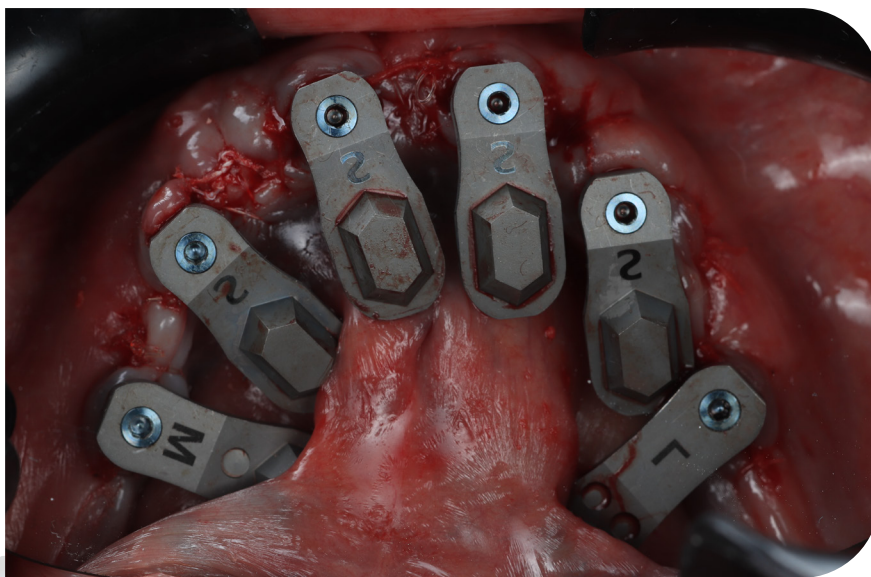
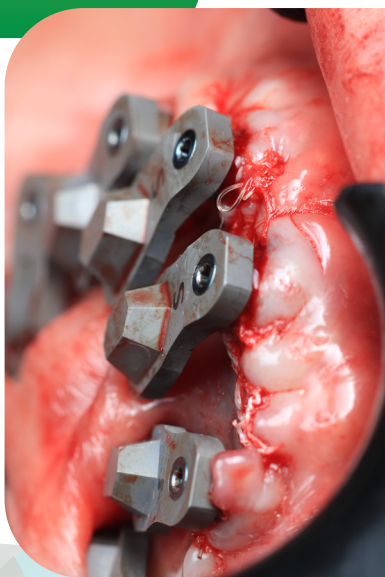
Realizamos un segundo escaneo para capturar los tejidos blandos, añadiendo información para la alineación con el escaneado anterior.



Escaneado con ioConnect y 3Shape tras colocación de implantes Alpha-Bio

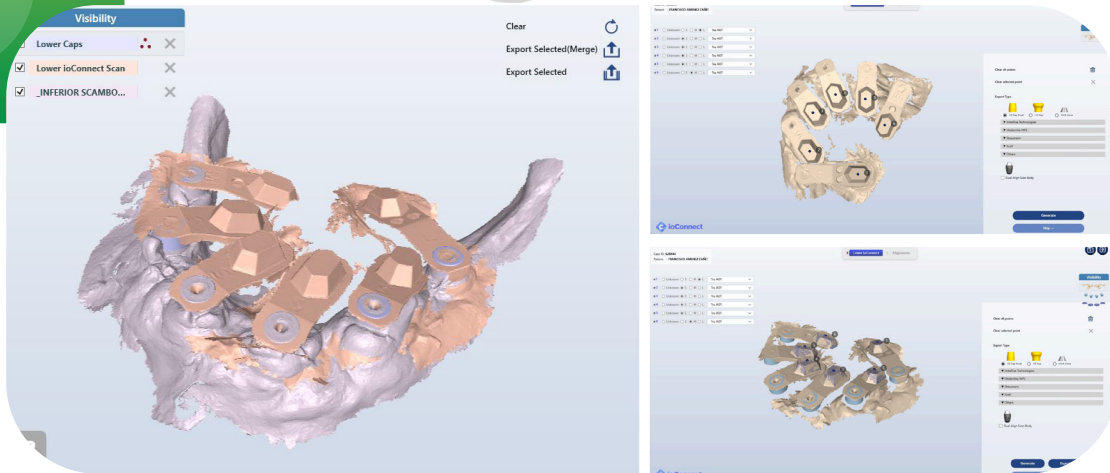
Se procede al posicionamiento de las banderillas de ioConnect preseleccionadas por tamaño (S, M o L) con la ayuda de un abre bocas.

Escaneamos únicamente la estructura de "Diamante" cerciorándonos de la correcta captación de datos para conseguir una reducción de la discrepancia, obteniendo la búsqueda "pasividad digital".



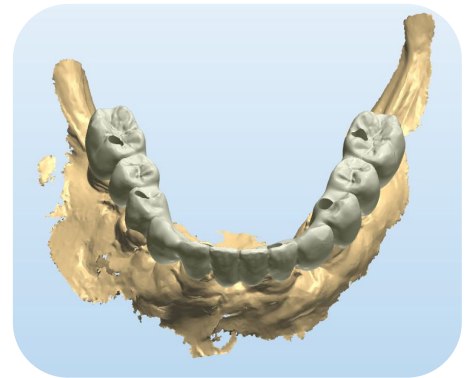
Software Trusuite

Incorporamos los escaneados (de tejidos y banderillas) al software para su tratamiento, consiguiendo un archivo limpio y con una discrepancia mínima para la fabricación de la prótesis con pasividad.



Diseño y fabricación de provisionales

Incorporamos el nuevo STL post cirugía a nuestro software de diseño, para adaptar el pre-diseño de los provisionales (sobre el que realizamos la planificación de la cirugía guiada), una vez registrada la posición espacial de los implantes, previa instalación de las librerías Truabutment Alpha-Bio en el software Dental System(3 Shape) . Con esta información podemos diseñar correctamente los provisionales de carga inmediata.



Impresión con SprintRay

Realizamos la fabricación de los provisionales con resina ONX2 directos a Multi-Unit Alpha-Bio sin interfase.



Colocación en boca

Posicionamos los provisionales sobre nuestros implantes dentales **2 horas** después de la cirugía.





La evolución inteligente
en implantología

Beyond Digital