



BOOTCAMP DE IMPLANTOLOGÍA BRASIL

Formación intensiva de cirugía real sobre pacientes

28/11 - 06/12 | 2025 | Valença | Brasil

6^a
EDICIÓN

 AlphaBio^{TEC}
Academy



APOSTAMOS POR LA CIENCIA A TRAVÉS DE LA FORMACIÓN

Descubre todo lo que podemos ofrecerte



En Alpha-Bio Iberia tenemos un claro compromiso con la tecnología y la ciencia. Sabemos que ambos campos son esenciales para el avance de la odontología, y ofrecemos a profesionales del sector como tú, la oportunidad de capacitarse para poder aplicar en la práctica diaria en clínica las técnicas más vanguardistas, con los productos más innovadores del mercado.

Para ello, cada año, organizamos y colaboramos con cursos formativos respaldados por los mejores expertos e instituciones del sector. Cada una de nuestras formaciones es una oportunidad para actualizar tus conocimientos y dominar las últimas técnicas con la confianza y la garantía de poder aplicarlas cada día en tu clínica, mejorando la calidad y el servicio que ofreces a tus pacientes.



**¡Dale un impulso a tu carrera y descubre
la experiencia de aprender con nosotros!**



Oferta Formativa

CONSÚLTALA AQUÍ

¿Qué vas a encontrarte?

Bootcamp de Implantología Brasil es una experiencia formativa y lúdica en la que realizarás nuestro Curso Práctico de Cirugía Sobre Pacientes, un curso eminentemente práctico y colaborativo en el que aprenderás a realizar diferentes técnicas según tu experiencia, contando con el apoyo y seguimiento de profesores especializados.

Trabajarás junto a un compañero de nivel similar al tuyo y ambos os auxiliaréis recíprocamente en cada una de vuestras cirugías. La **variedad de casos, las necesidades de los pacientes** que atenderás directa e indirectamente y la **cooperación constante entre profesionales**, hacen único este curso que va a celebrar su 6ª edición. Nuestros alumnos se sienten totalmente satisfechos con la formación recibida, repitiendo muchos de ellos la experiencia en convocatorias posteriores para seguir formándose ampliando su destreza quirúrgica.



Formación 100% práctica



Casos en pacientes reales



Aprendizaje personalizado



Niveles de Básico a Experto



Los mejores especialistas



City Tour por Río de Janeiro



Satisfacción comprobada



Exclusivo para Licenciados en Odontología y Profesionales de la implantología

¡Forma parte de la próxima generación de líderes en odontología!

Qué dicen nuestros alumnos



“Es mi segunda vez en Brasil, y seguramente no será la última.”

Dra. Cristina Massó

“He salido del curso, haciendo muchísimo más de lo que pensaba. Lo recomiendo al 100%.”

Dr. Eduardo Cuevas



“Yo tenía sobre todo formación teórica y me ha gustado la cantidad de sesiones prácticas.”

Dra. María Gálvez

“No importa el nivel que traigas, ya que tienen niveles desde básico a experto ”

Dra. Ana Herrero



Coordinación y Dirección



Dr. Fabricio Vieira

- Licenciatura en Odontología. Facultad de Odontología de Valença Rj, FOV, Brasil. 1999.
- Perfeccionamiento en Cirugía Bucal Actualización y Perfeccionamiento. Asociación Brasileña Regional Valença Rj, ABO, Brasil. 2000.
- Perfeccionamiento en Endodoncia Actualización y Perfeccionamiento. Asociación Brasileña Regional Valença Rj, ABO, Brasil. 2000.
- Maestría Profesional en Odontología. Universidad de Chile, UNIVBRASIL, Brasil. Título: Fisura Labio Palatal: La Importancia de la Reparación Muscular Precoz del Labio., Año de Obtención: 2002.
- Doctorado en Ciencias Médicas (Concepto CAPES 4). Universidad del Estado de Río de Janeiro, UERJ, Brasil. 2009.
- Profesor Titular. Centro de Estudios Valencianos de Odontología, CEVO, Brasil, 2002-Actualmente. énfasis en cirugía y Traumatología Bucomaxilofaciales: odontología, implantes oseo integrado y biomateriales.
- Profesor asistente. Universidad Severino Sombra, USS, Brasil. 2001-Actualmente. énfasis en cirugía y Traumatología Bucomaxilofaciales: odontología, implantes oseo integrado y biomateriales.
- Coordinador de Postgrado. Estácio de Sá-JF, UES-JF, Brasil. 2005-2009.
- Múltiples publicaciones: 32 artículos de periódicos, 1 Libro, 1 Revistas, 7 artículos en congresos y 40 presentaciones de trabajo.
- Más de 85 Participaciones como ponente en eventos, congresos, exposiciones y ferias.

¿Qué vamos a hacer?

Excursiones

Durante 2 días disfrutaremos de **visitas a los lugares esenciales que ver en Río de Janeiro**: Cristo Redentor, Pan de Azúcar, Copacabana...



Jornadas Formativas

5 días de formación intensiva en los que atenderás pacientes desde las 9:00 a.m. hasta las 7:00 p.m. aprox. **¡Adquirirás nuevas habilidades desde el primer minuto!** El viernes podremos disfrutar juntos del acto de clausura en la villa del Dr. Vieira, y recibirás un diploma acreditativo de la formación.



Formación a tu medida

Te ofrecemos **3 niveles de formación** para que saques el máximo partido del curso y aprendas según tu experiencia e intereses, aunque nuestros programas son flexibles para adaptarse a tus necesidades.

¡Elige el tuyo!

Nivel Iniciación

*Indicado para ti, si quieres iniciarte en la colocación de implantes. Te recomendamos tener **experiencia previa** en odontología general y tener **conocimientos teóricos de implantología**.*

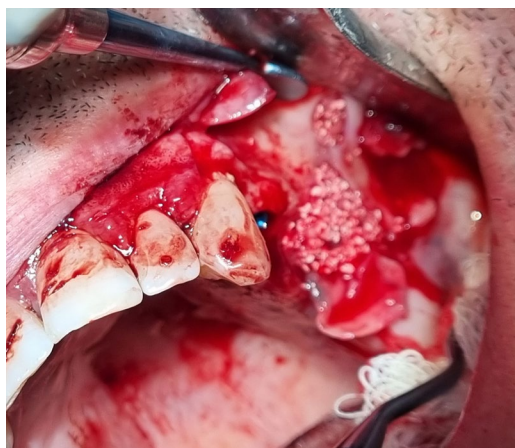
Adquirirás habilidad, destreza y conceptos clave en la colocación de implantes y en las técnicas básicas de cirugía oral. Colocarás 25 implantes, atendiendo diferentes casos, entre ellos, la posibilidad de poner implantes inmediatos. También realizarás pequeñas regeneraciones e injerto de conectivos si el caso lo requiere.



Nivel Avanzado

*Indicado para ti, si quieres seguir avanzando en la adquisición de habilidades quirúrgicas. Te recomendamos contar con una **experiencia mínima de 1 año** en cirugía oral, habiendo colocado al menos 50 implantes.*

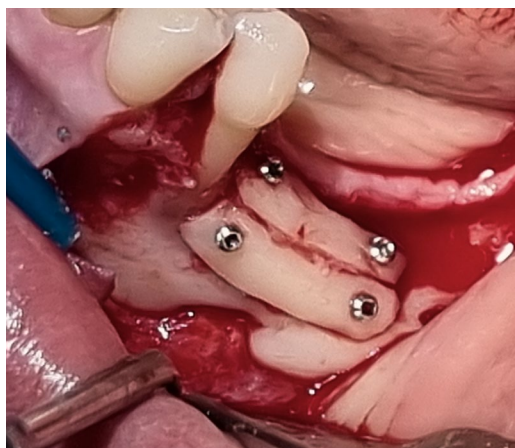
Trabajarás en 5 casos en los que harás **elevaciones de seno abiertas, expansiones de cresta y/o regeneraciones óseas**.



Nivel Experto

*Indicado para ti, si persigues la excelencia mediante la adquisición de conocimientos y habilidades quirúrgicas para resolver casos muy complejos. Debes tener una **experiencia previa en la colocación de, al menos, 200 implantes, haber realizado 30 elevaciones de seno y una experiencia mínima de 3 años en cirugía oral**.*

Adquirirás destrezas, habilidades y técnicas quirúrgicas avanzadas colocando injertos con **técnica de Khoury y bloques**. Te expondrás a la resolución de casos muy complejos en los que tendrás que diagnosticar, planificar y ejecutar tratamientos de regeneración y cirugía oral reconstructiva.



Programa

VIERNES | 28.11.25 | LLEGADA

VUELO RECOMENDADO PENDIENTE DE CONCRETAR

Transfer desde el Aeropuerto hasta el hotel de Copacabana, para el vuelo recomendado.

21:00 h | Cena en Restaurante "Barraca da Chiquita". (Cena no incluida en el programa).

SÁBADO | 29.11.25 | "CITY TOUR" GUIADO EN RÍO DE JANEIRO

08:00 h | Desayuno en el hotel.

09:00 h | Salida desde el hotel hacia Cristo Redentor. (Transfer y visita incluidos en el pack).

12:00 h | Almuerzo en asador típico de la región. (Almuerzo incluido en el pack. Incluye vino y cerveza).

14:30 h | Regreso al hotel.

21:00 h | Cena en restaurante temático o visita a una escuela de samba. (No incluido en el pack. Opcional).

DOMINGO | 30.11.25 | VISITA/TRASLADO

08:00 h | Desayuno en el hotel y "check out".

09:00 h | Salida desde el hotel hacia Teleférico Pan de Azúcar. (Transfer y visita incluidos en el pack). De camino a Valença se parará para almorzar en "Casa da Picanha" en la Serra das Aranas. (No incluido en el pack).

18:00 h | Llegada estimada a Valença. Alojamiento en Hotel Palmeira Real.

LUNES | 01.12.25 | JORNADA FORMATIVA

09:00 h | Traslado desde el hotel hasta el Instituto de Formación CEVO.

09:30 h | Clases teóricas y "Hands On". Técnicas quirúrgicas en maniquí.

12:00 h | Almuerzo libre.

14:00 h | Cirugía.

18:00 h | Regreso al hotel.

MARTES | MIÉRCOLES | JUEVES | 02-04.12.2025 | JORNADAS FORMATIVAS

08:30 h | Traslado desde el hotel hasta el Instituto de Formación CEVO.

09:00 h | Cirugía sobre pacientes.

12:00 h | Almuerzo libre.

14:00 h | Cirugía sobre pacientes.

19:00 h | Traslado de regreso al hotel.

VIERNES | 05.12.2025 | JORNADAS FORMATIVA Y CLAUSURA

08:30 h | Traslado desde el hotel hasta el Instituto de Formación CEVO.

09:00 h | Cirugía sobre paciente.

12:00 h | Almuerzo libre.

14:00 h | Cirugía sobre pacientes.

17:00 h | Traslado de regreso al hotel.

19:30 h | Traslado desde el hotel al acto de clausura en la villa del Dr. Fabricio Vieira, con entrega de diplomas y cena Buffet. Todo incluido. (Ropa Sport).

01:00 h | Traslado de vuelta al hotel.

SÁBADO | 06.12.2025 | REGRESO

Transfer desde el hotel hasta el aeropuerto de Río de Janeiro, para el vuelo recomendado.

VUELO RECOMENDADO PENDIENTE DE CONCRETAR

Información adicional



LUGAR DE CELEBRACIÓN

CEVO – Centro de Formación | R. Raphael Januzzi, 90 | Centro, Valença | RJ, 27600-000 | Brasil

ALOJAMIENTO

Hotel Palmeira Imperial | R. Nossa Sra. Aparecida, 1111 | Aparecida, Valença | RJ, 27600-000 | Brasil

PLAZAS

Máximo, 14 alumnos.

MATERIAL

Todos los biomateriales, implantes e instrumental, están incluidos, aunque debes llevar tu pieza de mano y tu contra-ángulo; también te recomendamos que lleves lupas quirúrgicas.

HORARIOS

Los horarios indicados son orientativos.

FORMACIÓN

Se tendrán en cuenta los intereses y necesidades del cursillista, para que las técnicas que éste vaya a realizar estén en consonancia con el enfoque que quiera darle al curso.

El número de casos a realizar, puede en algunos casos estar sujeto a los tiempos del alumno.

ALMUERZOS

Durante las jornadas formativas, los almuerzos no están incluidos. En el entorno hay varios restaurantes con muy buena relación calidad-precio. No obstante, en el mismo centro habrá a diario estaciones con una selección de café, zumos, frutas, torta y bizcochitos para picar. A partir de las 16:00 h. se servirá una merienda reforzada.

VUELOS

Los billetes de avión no están incluidos. Sí se incluyen los transfers de ida y vuelta al Aeropuerto de Río de Janeiro, para los vuelos recomendados.



alphabio-iberia.com



**Para más información, contacta con tu Delegado Alpha-Bio Iberia,
o con nuestro Servicio de Atención al Cliente en el teléfono 605 834 660**