

## DENTAL TOUR BRASIL CURSO PRÁCTICO DE CIRUGÍA SOBRE PACIENTES

Dr. Fabricio Vieira

28 noviembre – 6 diciembre | 2025  
**Valença | Brasil**



### RESUMEN DEL CURSO

**Dental Tour Brasil es una experiencia formativa y lúdica en la que realizarás nuestro Curso Práctico de Cirugía Sobre Pacientes, un curso eminentemente práctico y colaborativo** en el que aprenderás a realizar diferentes técnicas según tu experiencia, contando con el apoyo y seguimiento de profesores especializados. Trabajarás junto a un compañero de nivel similar al tuyo y ambos os auxiliaréis recíprocamente en cada una de vuestras cirugías. La **variedad de casos y necesidades de los pacientes** a los que atenderás directa e indirectamente y la **cooperación constante entre profesionales**, son lo que hacen único este curso del que se va a celebrar ya su 6ª edición y que consigue que sus alumnos se sientan totalmente satisfechos con la formación recibida, repitiendo muchos de ellos la experiencia en convocatorias posteriores para seguir formándose y poder ampliar su destreza quirúrgica.

### DICTANTES

El curso será impartido por el **Dr. Fabricio Vieira** junto a un equipo de doctores de dilatada experiencia.



#### LUGAR DE CELEBRACIÓN

CEVO Valença  
R. Raphael Jannuzzi, nº 90 | Centro  
Valença | Brasil

### DR. FABRICIO VIEIRA

- Director de ESI Brasil.
- Doctor en Ciencias Médicas, UERJ. Master en Cirugía – UCCB – SP.
- Profesor Adjunto USS, disciplinas de Implantología, Cirugía I y II y diagnóstico diferencial I y II.
- Profesor Coordinador, Curso de Especialización en Implantología CEVO-RJ.
- Profesor Coordinador, Curso de Postgrado en Implantología CEVO-RJ.
- Profesor Coordinador, Curso de Postgrado de Cirugía Oral CEVO-RJ.
- Coordinador Grupo de Investigación CNPq, Cirugía e Implantología.
- Miembro del Colegio Brasileño de Cirugía Oral y Maxilofacial.

## ¿QUÉ VAMOS A HACER?

### EXCURSIONES

Durante 2 días disfrutaremos de **visitas a los lugares esenciales que ver en Río de Janeiro**: Cristo Redentor, Pan de Azúcar, Copacabana...

### JORNADAS FORMATIVAS

**5 días de formación intensiva** en los que atenderás pacientes desde las 9:00 a.m. hasta las 7:00 p.m. aprox. **¡Adquirirás nuevas habilidades desde el primer minuto!** El viernes podremos disfrutar juntos del acto de clausura en la villa del Dr. Vieira, y recibirás un diploma acreditativo de la formación.

## FORMACIÓN A TU MEDIDA

Te ofrecemos **3 niveles de formación** para que saques el máximo partido del curso y aprendas según tu experiencia e intereses, aunque nuestros programas son flexibles para adaptarse a tus necesidades. **¡Elige el tuyo!**

### NIVEL INICIACIÓN

*Indicado para ti, si quieres iniciarte en la colocación de implantes. Te recomendamos tener **experiencia previa** en odontología general y tener **conocimientos teóricos de implantología**.*

Adquirirás habilidad, destreza y conceptos clave en la colocación de implantes y en las técnicas básicas de cirugía oral. **Colocarás 25 implantes**, atendiendo diferentes casos, entre ellos, la posibilidad de poner implantes inmediatos. **También realizarás pequeñas regeneraciones e injerto de conectivos si el caso lo requiere.**



### NIVEL AVANZADO

*Indicado para ti, si quieres seguir avanzando en la adquisición de habilidades quirúrgicas. Te recomendamos contar con una **experiencia mínima de 1 año** en cirugía oral, habiendo colocado al menos 50 implantes.*

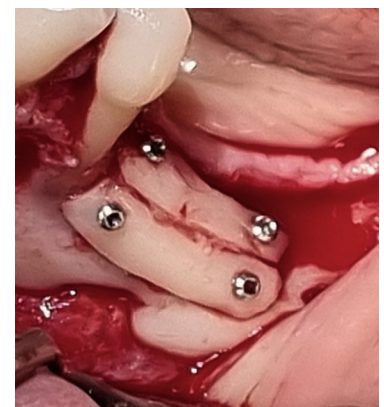
Trabajarás en 5 casos en los que harás **elevaciones de seno abiertas, expansiones de cresta y/o regeneraciones óseas.**



### NIVEL EXPERTO

*Indicado para ti, si persigues la excelencia mediante la adquisición de conocimientos y habilidades quirúrgicas para resolver casos muy complejos. Debes tener una **experiencia previa** en la colocación de, al menos, **200 implantes**, haber realizado **30 elevaciones de seno** y una **experiencia mínima de 3 años** en cirugía oral.*

Adquirirás destrezas, habilidades y técnicas quirúrgicas avanzadas colocando injertos con técnica de Khoury y bloques. Te expondrás a la resolución de casos muy complejos en los que tendrás que diagnosticar, planificar y ejecutar tratamientos de regeneración y cirugía oral reconstructiva.



## INFORMACIÓN ADICIONAL

### PLAZAS

Máximo, 16 alumnos.

### MATERIAL

**Todos los biomateriales, implantes e instrumental, están incluidos**, aunque debes llevar tu pieza de mano y tu contra-ángulo; también te recomendamos que lleves lupas quirúrgicas.

### AGENDA

Se publicará próximamente

### FORMACIÓN

Se tendrán en cuenta los **intereses y necesidades del cursillista**, para que las técnicas que éste vaya a realizar estén en consonancia con el enfoque que quiera darle al curso.

El número de casos a realizar, puede en algunos casos estar sujeto a los tiempos del alumno.

### ALMUERZOS

**Durante las jornadas formativas, los almuerzos no están incluidos.** En el entorno hay varios restaurantes con muy buena relación calidad-precio. No obstante, en el mismo centro habrá a diario estaciones con una selección de **café, zumos, frutas, torta y bizcochitos para picar. A partir de las 16:00 h. se servirá una merienda reforzada.**

### VUELOS

**Los billetes de avión no están incluidos.** Sí se incluyen los transfers de ida y vuelta al Aeropuerto de Río de Janeiro, para los vuelos recomendados.



Para más información, contacta con tu **Delegado de zona**  
o con nuestro **Servicio de Atención al Cliente** en el teléfono **605 834 660**