

DENTAL TOUR BRASIL CURSO PRÁCTICO DE CIRUGÍA SOBRE PACIENTES

Dr. Fabricio Vieira

15-23 noviembre | 2024 | Volta Redonda | Brasil



RESUMEN DEL CURSO

Dental Tour Brasil es una experiencia formativa y lúdica en la que realizarás nuestro **Curso Práctico de Cirugía Sobre Pacientes**, un curso eminentemente práctico y colaborativo en el que aprenderás a realizar diferentes técnicas según tu experiencia, contando con el apoyo y seguimiento de profesores especializados. Trabajarás junto a un compañero de nivel similar al tuyo y ambos os auxiliaréis recíprocamente en cada una de vuestras cirugías. La **variedad de casos y necesidades de los pacientes** a los que atenderás directa e indirectamente y la **cooperación constante entre profesionales**, son lo que hacen único este curso del que se va a celebrar ya su 6ª edición y que consigue que sus alumnos se sientan totalmente satisfechos con la formación recibida, repitiendo muchos de ellos la experiencia en convocatorias posteriores para seguir formándose y poder ampliar su destreza quirúrgica.

DICTANTES

El curso será impartido por el **Dr. Fabricio Vieira** junto a un equipo de doctores de dilatada experiencia.



LUGAR DE CELEBRACIÓN

CEVO Volta Redonda
R. 41-B, 870 | Vila Santa Cecília | Volta Redonda
RJ, 27271-240 | Brasil

DR. FABRICIO VIEIRA

- Director de ESI Brasil.
- Doctor en Ciencias Médicas, UERJ. Master en Cirugía - UCCB - SP.
- Profesor Adjunto USS, disciplinas de Implantología, Cirugía I y II y diagnóstico diferencial I y II.
- Profesor Coordinador, Curso de Especialización en Implantología CEVO-RJ.
- Profesor Coordinador, Curso de Postgrado en Implantología CEVO-RJ.
- Profesor Coordinador, Curso de Postgrado de Cirugía Oral CEVO-RJ.
- Coordinador Grupo de Investigación CNPq, Cirugía e Implantología.
- Miembro del Colegio Brasileño de Cirugía Oral y Maxilofacial.

¿QUÉ VAMOS A HACER?

EXCURSIONES

Durante 2 días disfrutaremos de **visitas a los lugares esenciales que ver en Río de Janeiro**: Cristo Redentor, Pan de Azúcar, Copacabana...

JORNADAS FORMATIVAS

5 días de formación intensiva en los que atenderás pacientes desde las 9:00 a.m. hasta las 7:00 p.m. aprox. **¡Adquirirás nuevas habilidades desde el primer minuto!** El viernes podremos disfrutar juntos del acto de clausura en la villa del Dr. Vieira, y recibirás un diploma acreditativo de la formación.

FORMACIÓN A TU MEDIDA

Te ofrecemos **3 niveles de formación** para que saques el máximo partido del curso y aprendas según tu experiencia e intereses, aunque nuestros programas son flexibles para adaptarse a tus necesidades.

¡Elige el tuyo!

NIVEL INICIACIÓN

Indicado para ti, si quieres iniciarte en la colocación de implantes. Te recomendamos tener experiencia previa en odontología general y tener conocimientos teóricos de implantología.

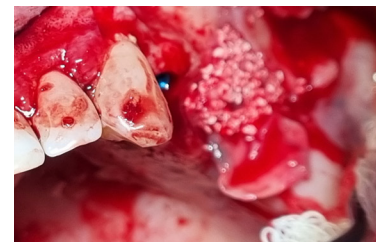
Adquirirás habilidad, destreza y conceptos clave en la colocación de implantes y en las técnicas básicas de cirugía oral. **Colocarás 25 implantes**, atendiendo diferentes casos, entre ellos, la posibilidad de poner **implantes inmediatos**. También realizarás pequeñas regeneraciones e injerto de conectivos **si el caso lo requiere**.



NIVEL AVANZADO

Indicado para ti, si quieres seguir avanzando en la adquisición de habilidades quirúrgicas. Te recomendamos contar con una experiencia mínima de 1 año en cirugía oral, habiendo colocado al menos 50 implantes.

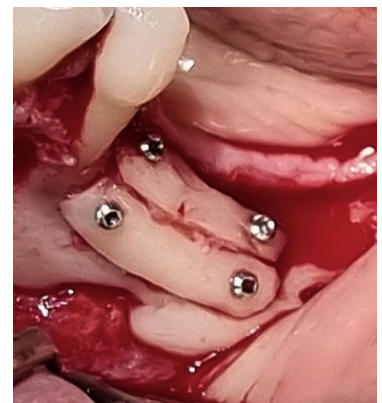
Trabajarás en 5 casos en los que harás **elevaciones de seno abiertas, expansiones de cresta y/o regeneraciones óseas**.



NIVEL EXPERTO

Indicado para ti, si persigues la excelencia mediante la adquisición de conocimientos y habilidades quirúrgicas para resolver casos muy complejos. Debes tener una experiencia previa en la colocación de, al menos, 200 implantes, haber realizado 30 elevaciones de seno y una experiencia mínima de 3 años en cirugía oral.

Adquirirás destrezas, habilidades y técnicas quirúrgicas avanzadas colocando injertos con técnica de Khoury y bloques. Te expondrás a la resolución de casos muy complejos en los que tendrás que diagnosticar, planificar y ejecutar tratamientos de regeneración y cirugía oral reconstructiva.



AGENDA

VIERNES | 15.11.24 | LLEGADA

VUELO RECOMENDADO

Vuelo Madrid - París - Río de Janeiro

Madrid - París: 06:00 h Madrid - 08:20 h París. AF1401

París - Río de Janeiro: 10:40 h París - 18:10 h Río de Janeiro. AF484

Transfer desde el Aeropuerto hasta el hotel de Copacabana, para los vuelo recomendado.

21:00 h | Cena en Restaurante “Barraca da Chiquita”. (Cena no incluida en el programa).

SÁBADO | 16.11.24 | “CITY TOUR” GUIADO EN RÍO DE JANEIRO

08:00 h | Desayuno en el hotel.

09:00 h | Salida desde el hotel hacia Cristo Redentor. (Transfer y visita incluidos en el pack).

12:00 h | Almuerzo en asador típico de la región. (Almuerzo incluido en el pack. Incluye vino y cerveza).

14:30 h | Regreso al hotel.

21:00 h | Cena en restaurante temático o visita a una escuela de samba. (No incluido en el pack. Opcional).

DOMINGO | 17.11.24 | VISITA/TRASLADO

08:00 h | Desayuno en el hotel y “check out”.

09:00 h | Salida desde el hotel hacia Teleférico Pan de Azúcar. (Transfer y visita incluidos en el pack). De camino a Volta Redonda se parará para almorzar en “Casa da Picanha” en la Serra das Aranas. (No incluido en el pack).

18:00 h | Llegada estimada a Volta Redonda. Alojamiento en el hotel (por determinar).

LUNES | 18.11.24 | JORNADA FORMATIVA

09:00 h | Traslado desde el hotel hasta el Instituto de Formación CEVO.

09:30 h | Clases teóricas y “Hands On”. Técnicas quirúrgicas en maniquí.

12:00 h | Almuerzo libre. | **14:00 h** | Cirugía. | **18:00 h** | Regreso al hotel.

MARTES | MIÉRCOLES | JUEVES | 19-21.11.2024 | JORNADAS FORMATIVAS

08:30 h | Traslado desde el hotel hasta el Instituto de Formación CEVO.

09:00 h | Cirugía sobre pacientes. | **12:00 h** | Almuerzo libre. | **14:00 h** | Cirugía sobre pacientes.

19:00 h | Traslado de regreso al hotel.

VIERNES | 22.11.2024 | JORNADAS FORMATIVA Y CLAUSURA

08:30 h | Traslado desde el hotel hasta el Instituto de Formación CEVO.

09:00 h | Cirugía sobre pacientes. | **12:00 h** | Almuerzo libre. | **14:00 h** | Cirugía sobre pacientes.

17:00 h | Traslado de regreso al hotel.

19:30 h | Traslado desde el hotel al acto de clausura en la villa del Dr. Fabricio Vieira, con entrega de diplomas y cena Buffet. Todo incluido. (Ropa Sport).

01:00 h | Traslado de vuelta al hotel.

SÁBADO | 23.11.2024 | REGRESO

Transfer desde el hotel hasta el aeropuerto de Río de Janeiro, para vuelo recomendados.

VUELO RECOMENDADO

Vuelo Río de Janeiro - Lisboa - Madrid

Río de Janeiro - Lisboa: 16:40 h Río de Janeiro - 05:10^h Lisboa. TP74

Lisboa - Madrid: 07:10 h Lisboa - 09:30 h Madrid TP1010

INFORMACIÓN ADICIONAL

PLAZAS

Máximo, 14 alumnos.

MATERIAL

Todos los biomateriales, implantes e instrumental, están incluidos, aunque debes llevar tu pieza de mano y tu contra-ángulo; también te recomendamos que lleves lupas quirúrgicas.

HORARIOS

Los horarios indicados son orientativos.

FORMACIÓN

Se tendrán en cuenta los **intereses y necesidades del cursillista**, para que las técnicas que éste vaya a realizar estén en consonancia con el enfoque que quiera darle al curso.

El número de casos a realizar, puede en algunos casos estar sujeto a los tiempos del alumno.

ALMUERZOS

Durante las jornadas formativas, los almuerzos no están incluidos. En el entorno hay varios restaurantes con muy buena relación calidad-precio. No obstante, en el mismo centro habrá a diario estaciones con una selección de **café, zumos, frutas, torta y bizcochitos para picar. A partir de las 16:00 h. se servirá una merienda reforzada.**

VUELOS

Los billetes de avión no están incluidos. Sí se incluyen los transfers de ida y vuelta al Aeropuerto de Río de Janeiro, para los vuelos recomendados.



Para más información, contacta con tu **Delegado M10**,
o con nuestro **Servicio de Atención al Cliente** en el teléfono **605 834 660**